



PA.4

Ref 10865

PLAN DE COMPOSITION

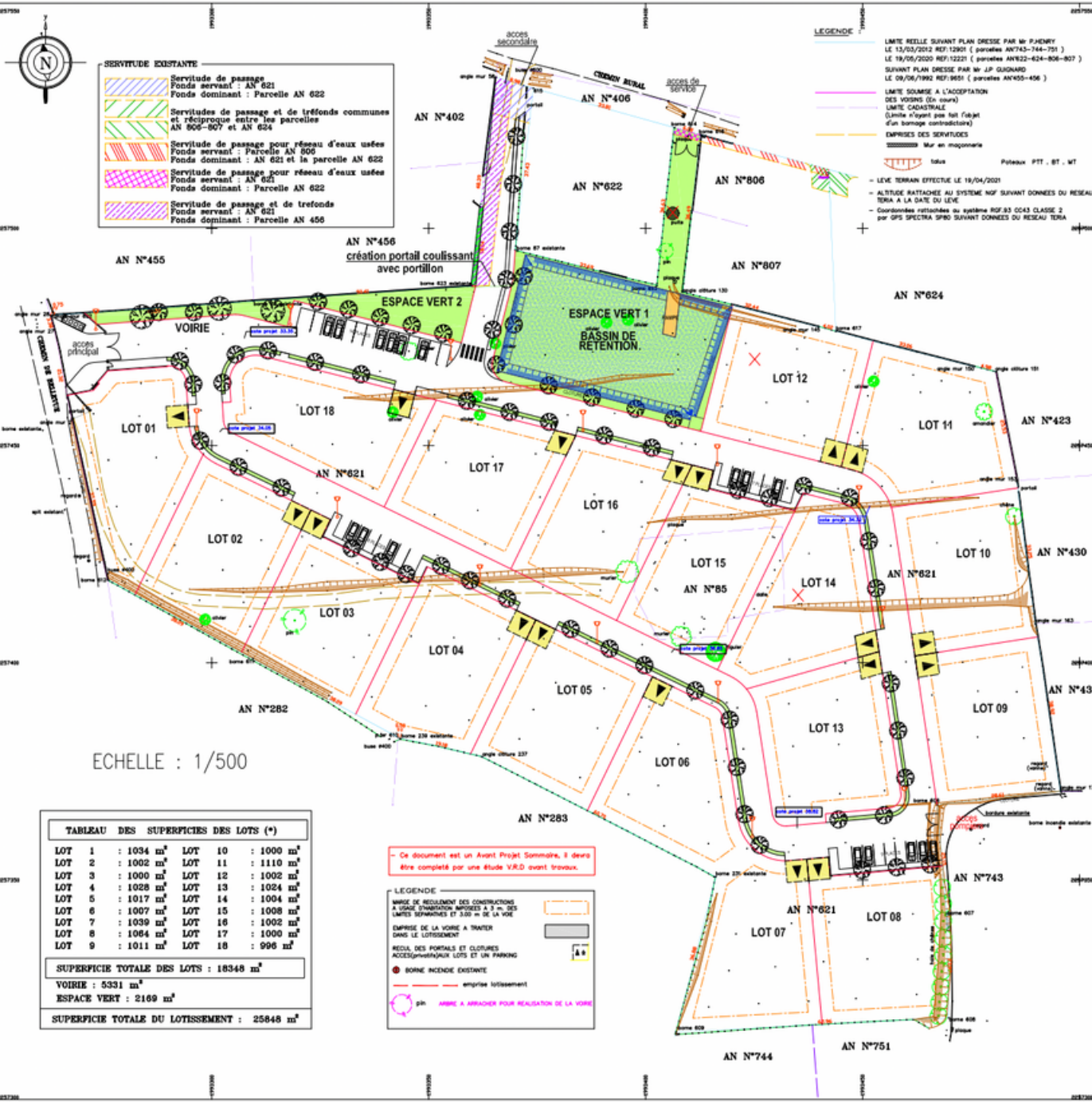
LOTISSEMENT

Concernant la propriété sise
 Département du VAR
 Commune de ROQUEBRUNE SUR ARGENS
 Quartier : LES FOURQUES
 Cadastre Section AN
 Parcelles 85 et 621
 Appartenant à LA SNC BELLEVUE 916

DATES	MODIFICATIONS

DRESSE PAR LA S.A.R.L. LAUGIER-GEMER - SOCIETE DE GEOMETRE EXPERT
 (Dépositaire des archives de la S.A.R.L. GUIGNARD-GEMEX)
 A PUSSET SUR ARGENS LE 01 JUIN 2021
 (TEL : 04 98 11 35 65 - FAX : 04 98 11 02 51)
 (Courriel : geomex@laugier-gemer.com)

TERRAIN : H/L/LJ DESSIN : HL ARCHIVE : PUGET / COMMUNE 2021 / 2^{TRIMESTRE}



SERVITUDE EXISTANTE

- Servitude de passage
Fonds servant : AN 621
Fonds dominant : Parcelle AN 622
- Servitudes de passage et de tréfonds communes et réciproque entre les parcelles AN 606-807 et AN 624
- Servitude de passage pour réseau d'eaux usées
Fonds servant : Parcelle AN 606
Fonds dominant : AN 621 et la parcelle AN 622
- Servitude de passage pour réseau d'eaux usées
Fonds servant : AN 621
Fonds dominant : Parcelle AN 622
- Servitude de passage et de tréfonds
Fonds servant : AN 621
Fonds dominant : Parcelle AN 456

LEGENDE

- LIMITE REELLE SUIVANT PLAN DRESSE PAR M^r P-HENRY LE 13/03/2002 REF 12201 (parcelles AN743-744-751)
- SUIVANT PLAN DRESSE PAR M^r J-P GUIGNARD LE 09/06/1992 REF 19551 (parcelles AN450-456)
- LIMITE SOUSMISE A L'ACCEPTATION DES VOISINS (En jaune)
- LIMITE CADASTRALE (Limite d'appui pour fait l'état / d'un bonjour constructeur)
- EMPRISES DES SERVITUDES
- Mur en maçonnerie
- talus Poteaux PTT - BT - MT
- LEVEE TERRAIN EFFECTUE LE 19/04/2001
- ALTIUDE RATTACHEE AU SYSTEME NGF SUIVANT DONNEES DU RESEAU TERNA A LA DATE DU LEVEE
- Coordonnées rattachées au système RG.F.83 0043 CLASSE 2 par GPS SPECTRA SP80 SUIVANT DONNEES DU RESEAU TERNA

ECHELLE : 1/500

TABEAU DES SUPERFICIES DES LOTS (*)

LOT 1 : 1034 m ²	LOT 10 : 1000 m ²
LOT 2 : 1002 m ²	LOT 11 : 1110 m ²
LOT 3 : 1090 m ²	LOT 12 : 1002 m ²
LOT 4 : 1028 m ²	LOT 13 : 1024 m ²
LOT 5 : 1017 m ²	LOT 14 : 1004 m ²
LOT 6 : 1007 m ²	LOT 15 : 1008 m ²
LOT 7 : 1039 m ²	LOT 16 : 1002 m ²
LOT 8 : 1084 m ²	LOT 17 : 1000 m ²
LOT 9 : 1011 m ²	LOT 18 : 996 m ²

SUPERFICIE TOTALE DES LOTS : 18348 m²

VOIRIE : 5331 m²

ESPACE VERT : 2169 m²

SUPERFICIE TOTALE DU LOTISSEMENT : 25848 m²

- Ce document est un Avant Projet Sommaire, il devra être complété par une étude V.R.D avant travaux.

LEGENDE

- LIMITE DE REGLEMENT DES CONSTRUCTIONS A USAGE D'INDICATION APPROXIMATIVE A 3 m. DES LIGNES SEPARATIVES ET 3.00 m DE LA VOIE
- EMPRISE DE LA VOIRIE A TRAITER DANS LE LOTISSEMENT
- REUL DES PORTALS ET CLOSURES ACCES(privés)AUX LOTS ET UN PARKING
- BORNE INCENDIE EXISTANTE
- emprise lotissement
- pin ARBRE A ARRACHER POUR REALISATION DE LA VOIRIE